

# 112 Buddy Bears werben für Toleranz

Martin-Luther-Forum Ruhr holt die Friedens-Botschafter der UN nach Gladbeck. Bären-Paten gesucht

Von Maria Lüning

„Mach meinen Kumpel nicht an“, so sagt man hier, im Revier. Kumpel, das ist in der englischen Sprachwelt der „Buddy“. Und die Buddy Bears, das sind 112 kunterbunte Kunststoff-Bären mit einer ganz besonderen Mission. Sie reisen seit 2004 im Auftrag der UN (Vereinten Nationen) um die Welt, um für Toleranz und Völkerverständigung zu werben und Menschen in Not zu helfen. Im April 2013 machen die knuddligen Botschafter für Frieden Halt in Gladbeck. Das Martin Luther Forum Ruhr hat die Bärengruppe ab dem 7. April zu Gast. Zwei Wochen lang werden sie Hand in Hand rund um und auch im Innern der ehemaligen Markuskirche an der Bülsler Straße stehen und sie zu einer Pilgerstätte für alle machen, die den Buddy Bears persönlich begegnen wollen.

Begleitet wird der Bärenbesuch vorher und während der Verweilzeit von Vorträgen, Diskussionen, Veranstaltungen und Aktionen, die alle ein zentrales Thema haben werden: Toleranz.

## 2013 ist das Jahr der Toleranz

Das Ausstellungsprojekt des Fördervereins des Martin Luther Forums Ruhr hat nämlich sehr direkt etwas mit der Reformation und dem nahenden 500-jährigen Bestehen in 2017 zu tun. Die Protestanten haben in der Dekade vor dem Jubiläum jedes Jahr unter ein bestimmtes Thema gestellt, den Anliegen und der Botschaft Luthers entsprechend. 2013 ist das Jahr der Toleranz. Was also lag näher, als geeignete Botschafter zu engagieren, um diesen Gedanken des Reformators erneut und verstärkt in die Gladbecker Welt zu tragen!

Die Bären, ursprünglich als Kunstprojekt in (natürlich) Berlin „geboren“, sind ja nicht nur nett und knuddelig anzusehen. In ihnen steckt viel mehr, als auf den ersten Blick erkennbar ist. Zunächst einmal verkörpert jeder Einzelne in der Gruppe ein Mitgliedsland der Vereinten Nationen. Auf ihrer Welttournee kommen von Land zu Land neue Kumpel hinzu, so dass der



Jeder Buddy Bear erhielt in „seinem“ Land eine eigene, typische Gestaltung. So wird die Gruppe zum Sinnbild der Vielfalt der Nationen.

FOTO: PRIVAT

Kreis der Buddy Bears immer größer, internationaler und farbenfroher wird. Bunt, wie die Welt halt ist.

Mit den Buddy Bears verbindet sich jedoch noch ein weiteres Anliegen, das letztendlich auch dem Frieden dient: Es gilt, Kindern in Not zu helfen. Dafür werden an jedem Aufenthaltsort Paten gesucht, die „ihren“ Bären, der für ein bestimmtes Land steht, für die Zeit des Verweilens sponsern. Der Name des Paten wird auf einer Metallplatte am Bärenpodest angebracht. Das gespendete Geld fließt in ein Bildungsprojekt der Kindernothilfe.

Das heißt für die Buddy Bears-Ausstellung im Luther Forum: 112 Bären suchen einen Unterstützer. Das kann ein Unternehmen oder

eine Privatperson sein, es können Vereine, Nachbarschaften oder Freundkreise mitmachen. Der Unterschied liegt in der Höhe der Spendensumme: Unternehmen sind mit 500 Euro dabei, Privatpersonen werden für 300 Euro Pate.

Wenn die Buddy Bears Gladbeck wieder verlassen, wird mehr bleiben als (hoffentlich) die Erinnerung an ein tolles Projekt und ein besseres Miteinander der Kulturen. Ein neuer, zusätzlicher Bär soll in Gladbeck bleiben. Die Stadt ist Kooperationspartner des Projekts, und Bürgermeister Ulrich Roland hat zugesichert, dass er einen Rohling finanzieren wird, der in einem Gemeinschaftsprojekt zum Gladbeck-Bär gestaltet wird.

## Ebenfalls gesucht: Ehrenamtliche Helfer sollen die Bären bewachen

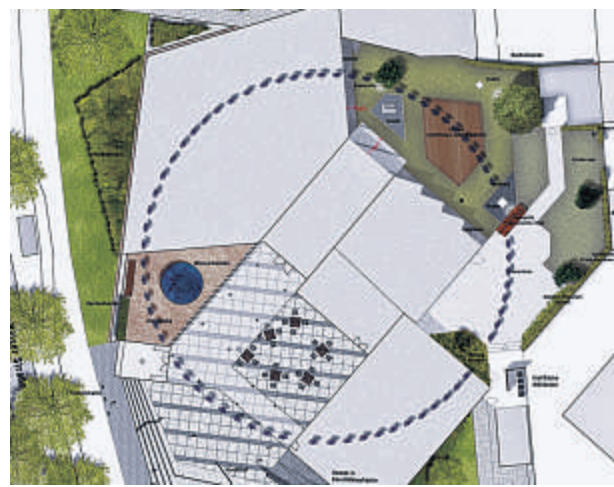
Gladbecker Bärengruppe ist die kleinere Version

Wo die Buddy Bears auftreten, erregen sie viel Aufmerksamkeit – weit über die Grenzen einer Stadt hinaus. Somit werden die Buddy Bears auch für Gladbeck als Stadt der Toleranz werben. Die Bärengruppe, die hierher kommt, ist übrigens mit je ein Meter Körpergröße die kleinere Version der originalen zwei Meter großen Buddies, die durch die Länder der Welt reisen. Unter den Buddy Bears gelten sie als Minis, die Leihgebühr ist erschwinglicher. Der Verleih

für eine Ausstellung erfolgt über die Buddy Bär Berlin GmbH.

Für die Ausstellung der Bären am und im Luther Forum werden im übrigen nicht nur Paten gesucht, sondern auch noch ehrenamtliche Helfer, die tagsüber ein waches Auge auf die Gruppe haben. Nachts sorgt eine professionelle Firma für Sicherheit. Die WAZ wird das Projekt auch mit Aktionen begleiten.

Übrigens: Der heutige 16. November ist der „Tag der Toleranz“



Hand in Hand sollen die Bären das Luther Forum umringen.

## Norderweiterung – BP lädt Bürger zum Infoabend

Am Donnerstagabend in der Lukaskirche in Hassel

Die geplante und vom Rat der Stadt Gelsenkirchen absegnete Norderweiterung der BP-Raffinerie in Scholven am Stadtrand Richtung Gladbeck sorgt auch manchen Zweckelner Bürger. Erhöhte Benzolwerte aus der existierenden Anlage hatten in der Vergangenheit immer wieder zur Kritik geführt. Und zudem zu Befürchtungen Anlass gegeben, dass die Schadstoffbelastung wieder steigt, wenn BP das Werk weiter ausbaut. Um Fragen zu beantworten und mögliche Missverständnisse zu klären, lädt BP für kommenden Donnerstag, 22. November, zum Infoabend (Beginn 19 Uhr, Einlass 18.30 Uhr) in die Lukaskirche am Epmansweg 32 in Gelsenkirchen-Hassel ein.

Wie der Konzern sich bemüht, um die Benzolbelastung zu reduzieren erfahren vorab bereits Mitglieder des Gelsenkirchener Umweltausschusses, die auf Einladung die Raffinerie in Scholven besuchten. Dabei stand zunächst die Besichtigung der wichtigsten Produktionsanlagen auf dem Programm. Dabei präsentierte BP dem Ausschuss eine Messwarte und drei sogenannte Umweltmesshäuser, die sich an verschiedenen Stellen auf dem Werks Gelände befinden. Spezielle Geräte in diesen Häusern messen regelmäßig die Luftqualität, zu der auch der Benzolgehalt gehört.

Darüber hinaus nutzten die Mitglieder des Ausschusses die Möglichkeit, sich von der Geschäftsführung der BP-Gelsenkirchen weitere Themen wie den Einsatz von mobilen Messgeräten und die bereits ergriffenen Maßnahmen beim Thema Benzol erläutern zu lassen. „Das Thema Benzolwerte hat bei uns nach wie vor eine sehr hohe Priorität. Es ist unsere klare Aufgabe, den Wert niedrig zu halten“, so Dr. Josef Schmitz, Leiter der Produktion. Der Benzolgrenzwert liegt bei fünf Mikrogramm pro Kubikmeter, gemittelt über ein Jahr. PM



Die Raffinerie in Scholven steht wegen teils erhöhter Benzolwerte in der Kritik. ARCHIVFOTO: MARTIN MÖLLER

# TEIL II RÄUMUNGSVERKAUF wegen Großumbau!

**ROLF BENZ**  
**VERKAUFT**  
ROLF BENZ GARNITUR 322, 3ER & 2ER, LEDER SCHWARZ  
**3499.-**

**ROLF BENZ**  
ROLF BENZ Garnitur Ego 3-2-1, Leder Cognac  
**18710.-**  
**8999.-**

**ROLF BENZ**  
ROLF BENZ Eckgarnitur Mio Stoffbezug, inkl. Kissen  
**VERKAUFT**  
(Abbildung ähnlich) **7210.-** **3799.-**

**ROLF BENZ**  
ROLF BENZ Funktionsgarnitur Molto, inkl. Kissen  
(Abbildung ähnlich) **7479.-** **3699.-**

**ROLF BENZ**  
ROLF BENZ Freistil Polstergarnitur 140  
**4102.-** **2499.-**

Viel ist in Bewegung! Wer hätte das gedacht, der letzte Großumbau ist schon wieder viele, viele Jahre her, die heutige „schnelle Zeit“ macht es erforderlich, dass wieder einmal große Teile unserer noch attraktiven Ausstellung umgebaut werden müssen. Unsere Marken-Vertragslieferanten fordern, dass wir immer ihr aktuelles Sortiment in frisch gestalteter Umgebung zeigen! Wir vom Wohn Centrum Wulfen stellen uns dieser Aufgabe und bieten deshalb nun viele Top Marken Produkte glatt FÜR DIE HALFTE und mehr des normalen Preises an.....

**Wir brauchen ganz viel Platz**  
Wohn Centrum Wulfen baut um  
**40% 50% bis zu 60%**  
**REDUZIERTE Markenmöbel**

**Alle Boutique-Artikel reduziert 20%**

**Wohn Centrum**  
Wulfen – Die Möbel-Stadt  
Beckenkamp 30  
Dorsten / Wulfen (B 58)  
Telefon 02369-9300  
www.wohnzentrumwulfen.com  
Mo-Fr: 10.00 bis 19.00 Uhr • Sa. 9.30 bis 18.00 Uhr

**TOTAL REDUZIERT**  
Kühlschränke, Spülen, Elektroherde, Küchen - Geschirrspüler

**hülsta!**  
Die Möbelmarke.  
Hülsta Anbauwand Spectrum, Lack weiß  
**5459.-** **2399.-**

**Musterring** Set One Wohnwand Juno  
**2252.-** **1719.-**

**Musterring** Set One Wohnwand Juno  
**3543.-** **2929.-**

**hülsta!**  
Die Möbelmarke.  
Sideboardkombi now 12  
**2500.-** **1499.-**